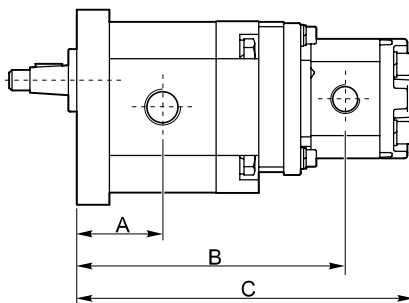


GR 2 + GR 1



Codice ordinazione kit / kit order code **01092110000000**

Codice ordinazione kit / kit order code **01092110000000**

		mm (inch)		
		A	B	C
2SP...8	+ 1SPA	9.8 <i>(1.896)</i>	48.2 <i>(6.652)</i>	168.9 <i>(8.862)</i>
		7.8 <i>(1.896)</i>	48.2 <i>(6.496)</i>	217.2 <i>(8.551)</i>
		6.3 <i>(1.896)</i>	48.2 <i>(6.384)</i>	211.5 <i>(8.327)</i>
		5 <i>(1.896)</i>	48.2 <i>(6.283)</i>	206.4 <i>(8.126)</i>
		4.2 <i>(1.896)</i>	48.2 <i>(6.222)</i>	203.3 <i>(8.004)</i>
		3.7 <i>(1.896)</i>	48.2 <i>(6.185)</i>	201.4 <i>(7.929)</i>
		3.2 <i>(1.896)</i>	48.2 <i>(6.146)</i>	199.4 <i>(7.850)</i>
		2.5 <i>(1.896)</i>	48.2 <i>(6.093)</i>	196.7 <i>(7.744)</i>
		2 <i>(1.896)</i>	48.2 <i>(6.053)</i>	194.7 <i>(7.665)</i>
		1.6 <i>(1.896)</i>	48.2 <i>(6.024)</i>	193.2 <i>(7.606)</i>
		1.2 <i>(1.896)</i>	48.2 <i>(5.990)</i>	191.5 <i>(7.539)</i>
		0.9 <i>(1.896)</i>	48.2 <i>(5.969)</i>	190.4 <i>(7.496)</i>
2SP...6	+ 1SPA	9.8 <i>(1.813)</i>	46.1 <i>(6.486)</i>	220.9 <i>(8.697)</i>
		7.8 <i>(1.813)</i>	46.1 <i>(6.331)</i>	213.0 <i>(8.386)</i>
		6.3 <i>(1.813)</i>	46.1 <i>(6.219)</i>	207.3 <i>(8.161)</i>
		5 <i>(1.813)</i>	46.1 <i>(6.118)</i>	202.2 <i>(7.961)</i>
		4.2 <i>(1.813)</i>	46.1 <i>(6.057)</i>	199.1 <i>(7.839)</i>
		3.7 <i>(1.813)</i>	46.1 <i>(6.020)</i>	197.2 <i>(7.764)</i>
		3.2 <i>(1.813)</i>	46.1 <i>(5.980)</i>	195.2 <i>(7.685)</i>
		2.5 <i>(1.813)</i>	46.1 <i>(5.927)</i>	192.5 <i>(7.579)</i>
		2 <i>(1.813)</i>	46.1 <i>(5.888)</i>	190.5 <i>(7.500)</i>
		1.6 <i>(1.813)</i>	46.1 <i>(5.858)</i>	189.0 <i>(7.441)</i>
		1.2 <i>(1.813)</i>	46.1 <i>(5.825)</i>	187.3 <i>(7.374)</i>
		0.9 <i>(1.813)</i>	46.1 <i>(5.803)</i>	186.2 <i>(7.331)</i>

		mm (inch)		
		A	B	C
2SP...4	+ 1SPA	9.8 <i>(1.748)</i>	44.4 <i>(6.652)</i>	217.6 <i>(8.567)</i>
		7.8 <i>(1.748)</i>	44.4 <i>(7.642)</i>	209.7 <i>(8.256)</i>
		6.3 <i>(1.748)</i>	44.4 <i>(7.530)</i>	204.0 <i>(8.032)</i>
		5 <i>(1.748)</i>	44.4 <i>(7.429)</i>	198.9 <i>(7.831)</i>
		4.2 <i>(1.748)</i>	44.4 <i>(7.368)</i>	195.8 <i>(7.709)</i>
		3.7 <i>(1.748)</i>	44.4 <i>(7.331)</i>	193.9 <i>(7.634)</i>
		3.2 <i>(1.748v)</i>	44.4 <i>(7.291)</i>	191.9 <i>(7.555)</i>
		2.5 <i>(1.748)</i>	44.4 <i>(7.238)</i>	189.2 <i>(7.449)</i>
		2 <i>(1.748)</i>	44.4 <i>(7.199)</i>	187.2 <i>(7.370)</i>
		1.6 <i>(1.748)</i>	44.4 <i>(7.169)</i>	185.7 <i>(7.311)</i>
		1.2 <i>(1.748)</i>	44.4 <i>(7.136)</i>	184.0 <i>(7.244)</i>
		0.9 <i>(1.748)</i>	44.4 <i>(7.114)</i>	182.9 <i>(7.201)</i>

Con la flangia B80C incrementare le quote A, B e C di 2 mm
 Con la flangia E52C diminuire le quote A, B e C di 2.7 mm

With B80C flange increase A, B, and C dimensions of 0.079 inch
 With E52C flange decrease A, B, and C dimensions of 0.106 inch