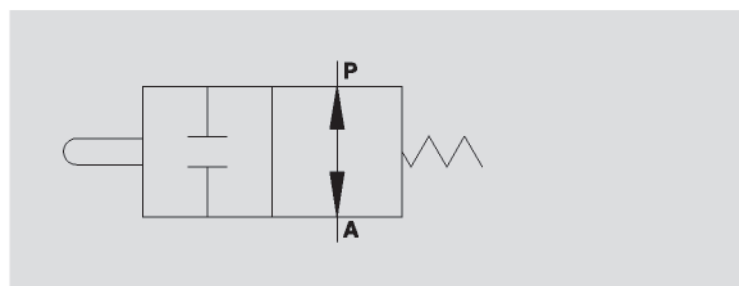
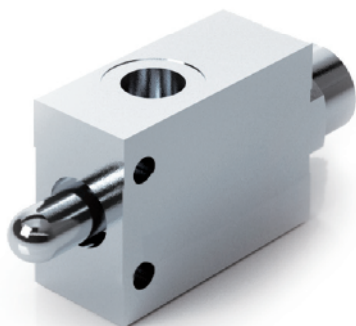


# FINECORSA A PULSANTE NORMALMENTE APERTO

## PUSHBUTTON END OF STROKE VALVES, NORMALLY OPEN

TIPO / TYPE  
**VF-NA**

SCHEMA IDRAULICO  
HYDRAULIC DIAGRAM



### IMPIEGO:

Valvola utilizzata per chiudere il passaggio di olio in un circuito idraulico (valvola normalmente aperta). La chiusura della valvola è ottenuta spingendo meccanicamente il cursore.

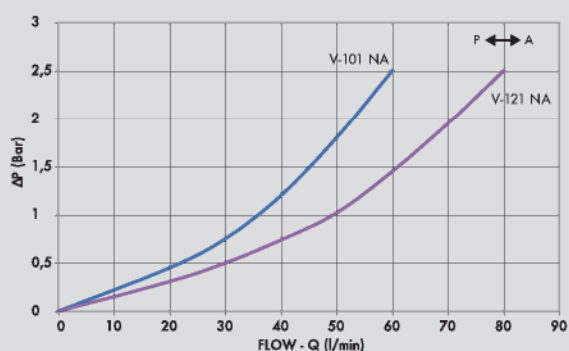
### MATERIALI E CARATTERISTICHE:

Corpo: acciaio.  
Componenti interni: acciaio temprato termicamente e rettificato.  
Guarnizioni: BUNA N standard.  
Tenuta: trafileamento trascurabile.  
Corsa massima del cursore: 15 mm.  
Chiusura dopo 4 mm di corsa.

### MONTAGGIO:

Collegare A e P indifferentemente al distributore e al circuito. Quando il cursore è azionato il flusso è bloccato, viceversa il flusso è libero.

### PERDITE DI CARICO PRESSURE DROP CURVE



### USE AND OPERATION:

This valve is used to block oil passage in a hydraulic circuit (normally opened valve). The valve closes by mechanically pushing the spool.

### MATERIALS AND FEATURES:

Body: zinc-plated steel.  
Internal parts: grounded and hardened steel.  
Seals: BUNA N standard.  
Load holding: ball type, no leakage.  
Maximum stroke: 15 mm.  
Closing after 4 mm stroke.

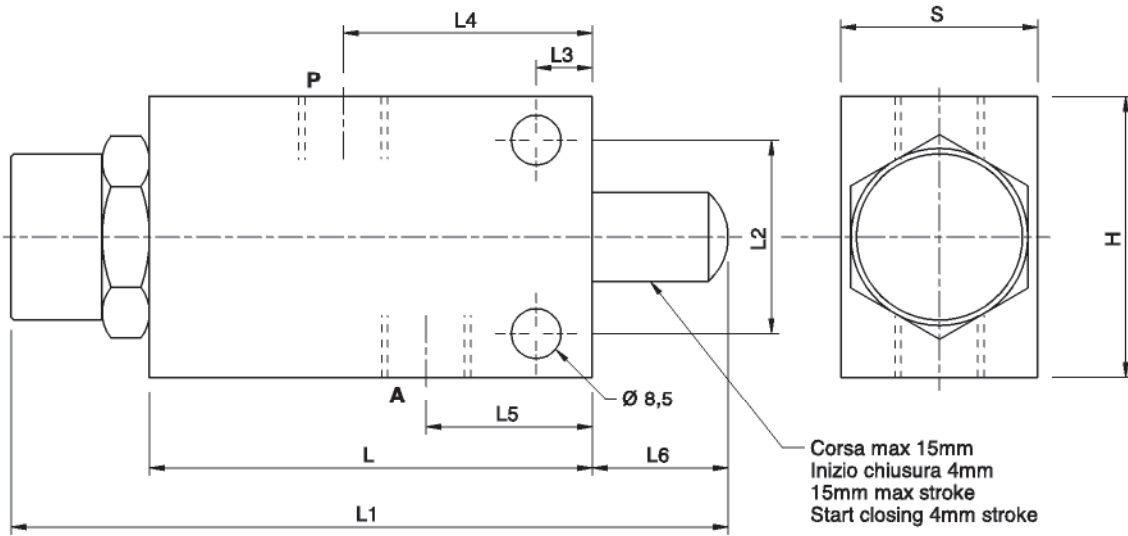
### CONNECTIONS:

Connect P to the circuit and A directly to tank. The mounting scheme can vary according to the use.

Temperatura olio: 50°C - Viscosità olio: 30 cSt  
Oil temperature: 50°C - Oil viscosity: 30 cSt

Curve valide per corsa efficace > 50%  
Curves valid for actual stroke > 50%

CODICE CODE	SIGLA TYPE	PORTATA MAX MAX FLOW Lt. / min	PRESSIONE MAX MAX PRESSURE Bar
<b>V0817</b>	V - 101 3/8" NA	45	350
<b>V0818</b>	V - 121 1/2" NA	60	350



CODICE CODE	SIGLA TYPE	A-P GAS	L mm	L1 mm	L2 mm	L3 mm	L4 mm	L5 mm	L6 mm	H mm	S mm	PESO WEIGHT Kg.
<b>V0817</b>	V-101 3/8" NA	G 3/8"	80	129	35	8	53	26	24	62	35	1.220
<b>V0818</b>	V-121 1/2" NA	G 1/2"	80	129	35	8	53	26	24	62	35	1.250